

確定申告は自宅からインターネットで申告!

e-Taxでは、自宅等のパソコンからインターネットを利用して確定申告ができます。

e-Taxならこんなにいいこと!



- ① 最高4,000円の税額控除
- ② 還付金の受取がスピーディー
- ③ 書面と比べて郵送料が不要
- ④ 国税庁ホームページ「確定申告書等作成コーナー」から直接送信
- ⑤ 添付書類の提出省略

さあ! ネットで申告
e-Tax

名古屋国税局では、e-Taxの利用方法等について、メール配信によりご案内する予定です。メールの配信を希望される方は、以下の方法によりメールアドレスの登録をお願いします。

【登録方法】

パソコンのメールソフトにて、①下記メールアドレスを宛先に入力し、②本文にお名前、ご住所を入力していただき、メールを送信することで登録ができます。

e-tax@nag.nta.go.jp

(メールの入力例)

宛先: e-tax@nag.nta.go.jp

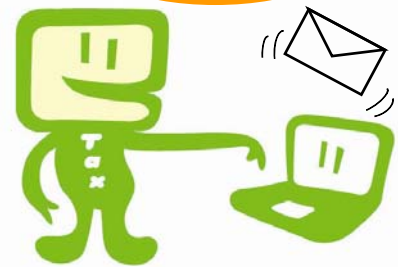
件名(U): 件名への入力は不要です

・国税 太郎
・名古屋市中区三の丸〇-〇

(注)お名前・ご住所のみ入力してください。

* ご利用のメールソフトによって画面は異なります。
登録が完了すると、名古屋国税局から登録完了のメールが届きます。

送信!



メールの配信時期は、11月から3月までを予定しています。
なお、最終号はe-Taxをご利用した感想のアンケートを実施する予定です。

—ご利用に当たっては—

- ・メールの配信は、回線上的問題等により配信ができない場合がありますので、予めご了承ください。
- ・登録いただいた個人情報、当該メール配信及びアンケート集約以外の目的で使用することはありません。
- ・携帯電話等のメールアドレスは、ご利用することができません。

お問合せ先：小牧税務署 TEL 0568-72-2111 (代表)

税務署では、電話受付を自動音声により案内しています。この文書の内容に関するご質問は、「2」を選択してください。

(注) 選択した番号が認識されない場合には、「2」の前に「*」または「#」を押していただくと、番号を認識できる場合があります。